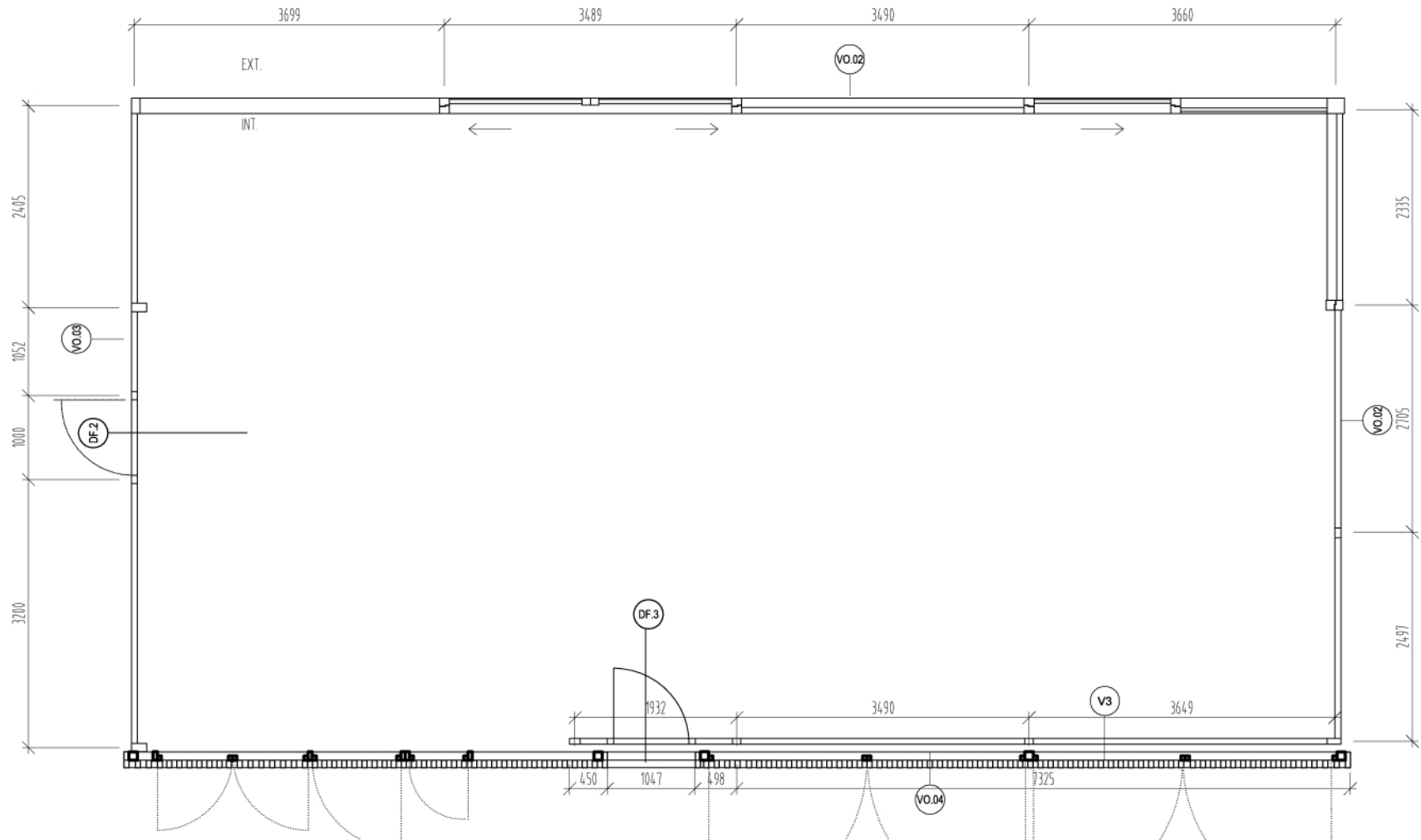
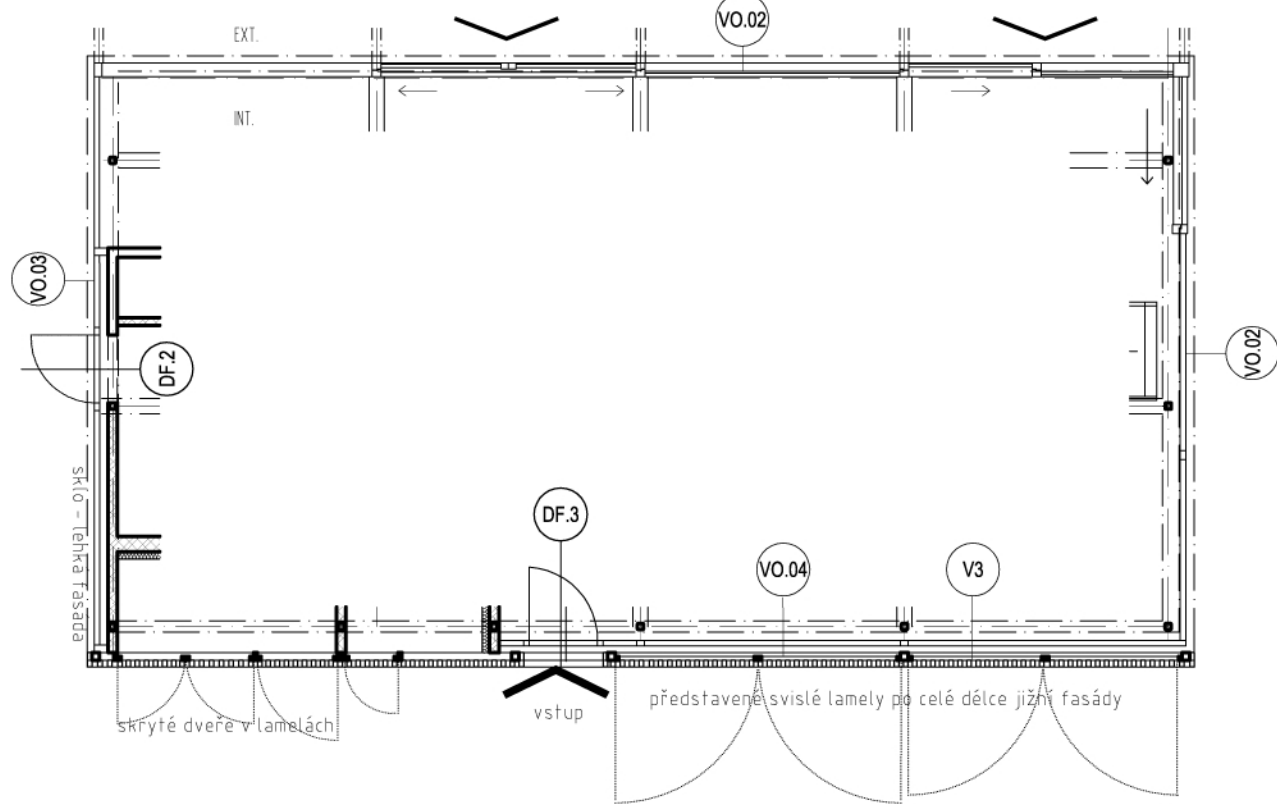


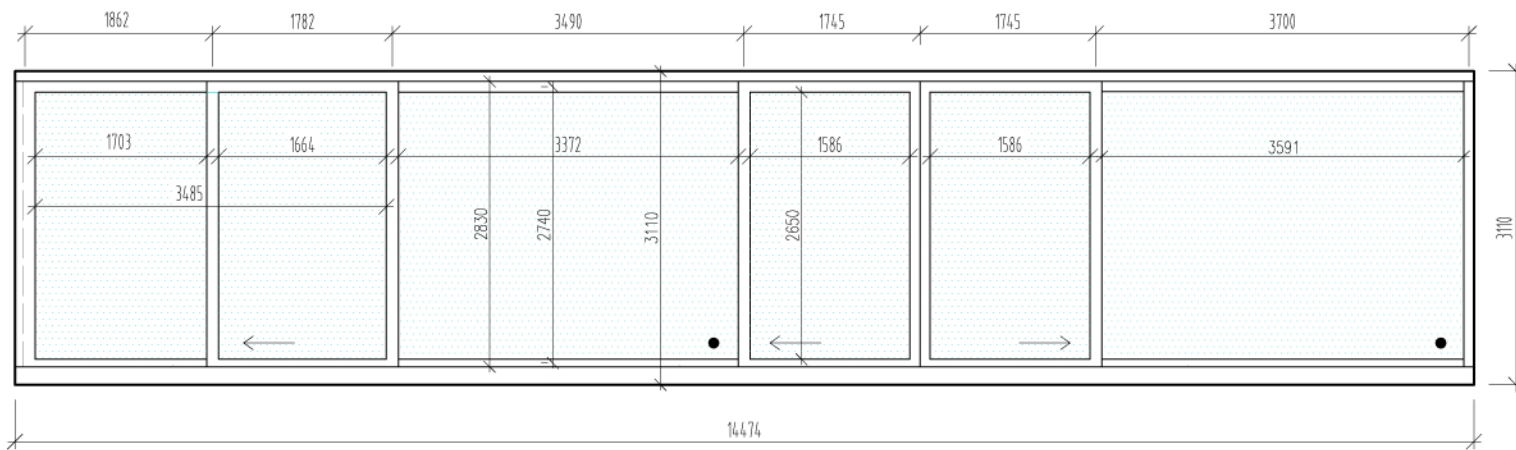
PŮDORYS VÝPLŇ OKEN V 1.NP, m1:75



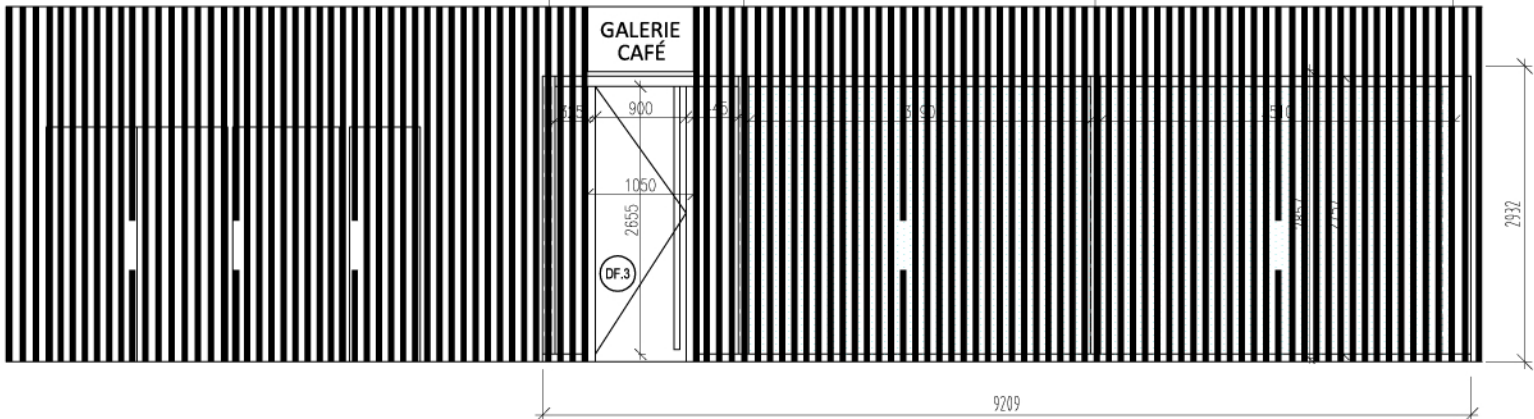
PŮDORYSNÉ SCHÉMA, m1:100



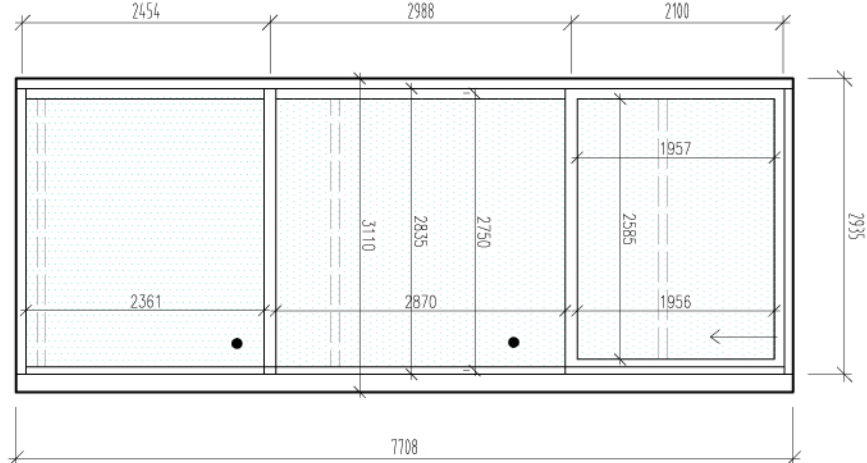
POHLED SEVERNÍ Z EXT. NA VÝPLŇ OKEN V 1.NP, m1:75



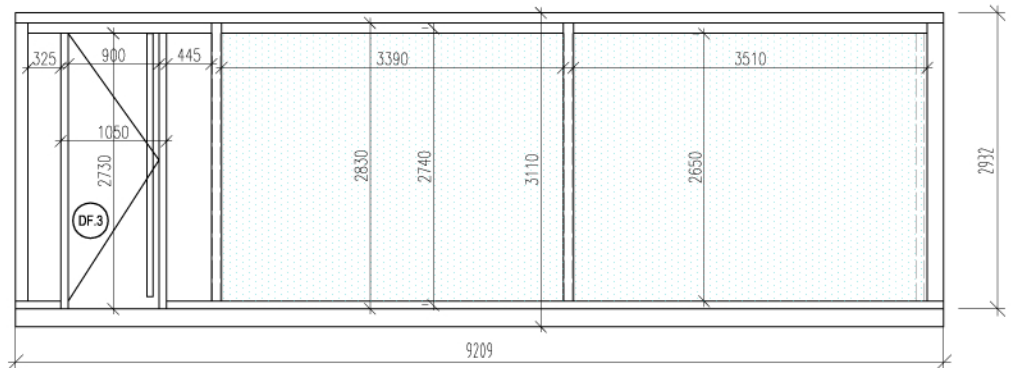
POHLED JIŽNÍ Z EXT. NA VÝPLŇ OKEN A LAMELY V 1.NP, m1:75



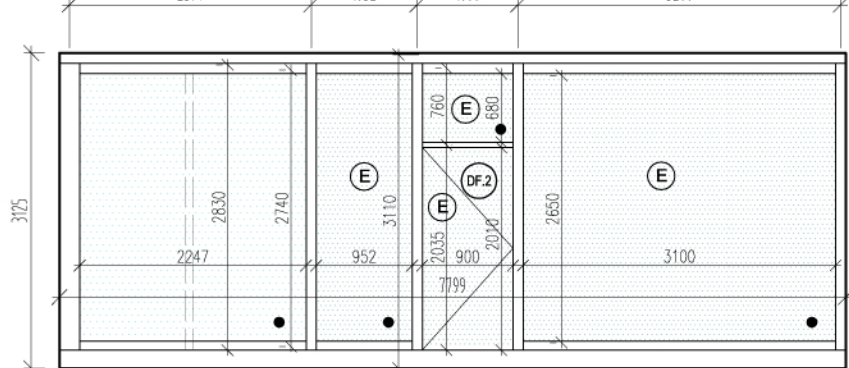
POHLED VÝCHODNÍ Z EXT. NA VÝPLŇ OKNA V 1.NP, m1:75



POHLED ZÁPADNÍ Z EXT. NA VÝPLŇ OKNA V 1.NP, m1:75



POHLED ZÁPADNÍ Z EXT. NA VÝPLŇ OKNA V 1.NP, m1:75



| OZNAČENÍ | POPIS | RÁM | ZASKLENÍ | KOVÁNÍ | OTEVÍRÁNÍ | PŘÍPRAVA PRO ELEKTRO | BEZPEČNOSTNÍ PARAMETRY | POZNÁMKA | PLOCHA |
|----------|---|--|---|--|---|--|---|---|----------|
| VO.02 | - rámový okenní systém - umístění: 1PP sever, východ | - materiál: Al pro tep. iz. trojsklo - barevnost dle výběru GP RAL - bezprahové otvory | - typ zasklení: trojsklo vnitřní část bezpeč. lepené sklo s fólií z interiéru vnější část kalené sklo - tep. tech. parametry: Ug=0,5 W/m2.K. min | - manuální ovládání klikou s aretací pro posuvy - závěsy skryté | - posuvné - posuvy musí být dimenzovány na výšku křídla 3m | - příprava kabeláže pro EKS - tříšlivá čidla | - ochrana proti vniknutí, před poraněním střeby - požární odolnost se nepožaduje | - potisk značkami podle vyhlášky 398/2009 Sb. - dodávka včetně kotvení | 69,0 m2 |
| VO.03 | - rámový okenní systém - umístění: 1PP sever, východ | - materiál: Al pro tep. iz. trojsklo - barevnost dle výběru GP RAL - bezprahové otvory | - typ zasklení: trojsklo vnitřní část bezpeč. lepené sklo s fólií z interiéru vnější část kalené sklo - E - neprůhledné zasklení (lakování nebo mat fólie) - tep. tech. parametry: Ug=0,5 W/m2.K. min | - madlo nerez brus viz. DF.2 - závěsy skryté | - otočné viz DF.2 | - příprava kabeláže pro EKS - tříšlivá čidla | - ochrana proti vniknutí, před poraněním střeby - požární odolnost se nepožaduje | - potisk značkami podle vyhlášky 398/2009 Sb. - dodávka včetně kotvení - DF.2 dveře v okenním rámovém systému - hliníkové otočné, jednokřídlé, levé - celkový rozměr 900x2010 mm a nadsvětřík 900x680 mm - kování: madlo tyčové po celé délce dveří | 24,37 m2 |
| VO.04 | - rámový okenní systém - umístění: 1PP sever, východ | - materiál: Al pro tep. iz. trojsklo - barevnost dle výběru GP RAL - bezprahové otvory | - typ zasklení: trojsklo vnitřní část bezpeč. lepené sklo s fólií z interiéru vnější část kalené sklo - tep. tech. parametry: Ug=0,5 W/m2.K. min | - madlo nerez brus viz. DF.3 - závěsy skryté | - otočné viz DF.3 | - příprava kabeláže pro EKS - tříšlivá čidla | - ochrana proti vniknutí, před poraněním střeby - požární odolnost se nepožaduje | - potisk značkami podle vyhlášky 398/2009 Sb. - představené svislé dřevěné lamely Garapa/Meranti na ocelové konstrukci - DF.3 dveře v okenním Al rámovém systému - dřevěné křídlo (garapa/meranti), bezpolodrážkové provedení, otočné, jednokřídlé, pravé - celkový rozměr 1050x2730 mm - kování: madlo tyčové po celé délce dveří | 28,64 m2 |

| | | | | | | | | | | |
|---|---|---|---|--------|------|---------|------|------|-----------|------------------------|
| ZADAVATEL |  | | STATUTÁRNÍ MĚSTO PARDUBICE | | | | | | | |
| Adresa: | | Pernštýnské nám.1, 530 21 Pardubice www.pardubice.eu posta@mpm.cz +420 466 859 111 | | | | | | | | |
| ZPRACOVATEL PROJEKTOVÉ DOKUMENTACE |  | | Hlavní architekt: ING. et ING. TOMÁŠ JIRÁNEK, autorizovaný architekt v oboru krajinná architektura, č. 03156 ING. ARCH. MAREK LEHMANN, autorizovaný architekt v oboru architektura, č. 03446 Architekti a projektanti (spoluautoři): ING. ARCH. JAN MALEČ, ING. ARCH. LUCIE KROTILOVÁ, ING. VLASTIMIL KOUPAL BC. PAVLA ČERVOVÁ, BC. KATARINA ŠIMKOVÁ Komenského 264, 500 03 Hradec Králové www.NewVisit.cz info@NewVisit.cz +420 493 035 335 | | | | | | | |
| NÁZEV AKCE: REVITALIZACE TYRŠOVÝCH SADŮ - PODZÁMECKÉHO PARKU V PARDUBICÍCH stavební celek - PODZÁMECKÝ PARK UPRAVENÁ VÝKRESOVÁ PŘÍLOHA DLE DODATEČNÝCH INFORMACÍ ZE DNE 20.9.2013 K VÝBĚROVÉMU ŘÍZENÍ | | | | | | | | | | |
| NÁZEV VÝKRESU: GALERIE CAFÉ (SO20) - EXTERIÉROVÉ VÝPLNĚ - OKENNÍ RÁMOVÝ SYSTÉM 1.NP | | | | | | | | | | |
| STUPĚŇ | DPS | DATUM | 09/2013 | FORMÁT | 3x44 | MĚŘÍTKO | 1:75 | PARÉ | Č.PŘÍLOHY | VO.02, VO.03, VO.04 |

Autorská práva: Projektová dokumentace je autorským dílem ve smyslu zákona č. 121/2000Sb. (autorský zákon). Autor uděluje souhlas s užitím projektové dokumentace pro Statutární město Pardubice. Kopírování, zveřejňování a jiné šíření jakékoliv části projektové dokumentace, zejména použitím pro projektování či výstavbu jiných staveb nebo použitím jinou osobou je zákonem zakázáno. Bez předchozího písemného souhlasu autora nelze provádět změny projektu či stavby prováděné podle tohoto projektu. Veškerá práva vlastnická autorských práv jsou vyhrazena a chráněna zákonem.