


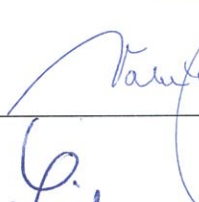




## Průvodní dokument smluv



<b>Druh, název:</b>	<b>Příkazní smlouva o obstarání provozu veřejných WC</b>
<b>Datum předložení:</b>	19. 12. 2016
<b>Agendové číslo:</b>	D/01493/16
<b>Evidenční číslo:</b>	D1734/00811/16
<b>Administrátor:</b> (jméno, funkce, podpis)	Ing. Kateřina Pochobradská, ekonom OŠKS 
<b>Zpracovatel:</b> (jméno, funkce, podpis)	Ing. Kateřina Pochobradská, ekonom OŠKS 
<b>Odpovědný ekonom:</b> (jméno, funkce, podpis)	Ing. Kateřina Pochobradská, ekonom OŠKS 
<b>Odpovědný právník:</b> (jméno, funkce, podpis)	Mgr. Helena Vaněčková, KT 
<b>Odpovědný vedoucí odboru:</b> (jméno, funkce, podpis)	Mgr. Ivana Liedermanová, vedoucí OŠKS 
<b>Věcně příslušný náměstek / tajemník:</b>	Mgr. Jakub Rychtecký, náměstek primátora 
<b>Podléhá usnesení</b> - rady: - zastupitelstva: (pokud ano, uveďte se číslo)	R/4519/2016 ze dne 12.12.2016
<b>Centrální evidence:</b> (jméno, datum)	Irena Málková, KT
<b>Poznámky:</b>	Příkazní smlouva o obstarání provozu veřejných WC – Rozvojový fond Pardubice a.s.

## **Příkazní smlouva o obstarání provozu veřejných WC**

uzavřená podle § 2430 a následujících zákona č. 89/2012 Sb., občanský zákoník  
(dále jen „občanský zákoník“)

### **Smluvní strany**

#### **Příkazce:**

Statutární město Pardubice  
sídlo: Pernštýnské nám. 1, 530 21 Pardubice  
zastoupené: Mgr. Ivanou Liedermanovou, vedoucí odboru školství, kultury a sportu  
IČ: 00274046 DIČ: CZ00274046  
bankovní spojení: 326-561/0100 u pobočky Komerční banky v Pardubicích  
(dále jen „příkazce“)

#### **Příkazník:**

Rozvojový fond Pardubice a.s.  
sídlo: třída Míru 90, 530 02 Pardubice  
zastoupený: Jiřím Komárkem, místopředsedou představenstva  
IČ: 25291408  
DIČ: CZ25291408  
zapsaný v OR u Krajského soudu v Hradci Králové oddíl B, vložka 1822  
bankovní spojení: 8010-0208211683/0300  
email: [info@rfpardubice.cz](mailto:info@rfpardubice.cz)  
(dále jen „příkazník“)

### **Preamble:**

1. Příkazník je vlastníkem budovy č.p. 450 postavené na pozemku označeném jako stavební parcela číslo 358/3 v katastrálním území Pardubice, obec Pardubice, část obce Zelené Předměstí (ul. třída Míru). V této budově se nacházejí v 1. PP prostory určené k podnikání splňující podmínky pro provozování veřejných WC. Uvedené prostory jsou specifikovány v příloze této smlouvy (půdorysný náčrt s popisem prostor).
2. Příkazce v rámci zajištění sítě veřejných WC v Pardubicích tímto deklaruje zájem na provozování veřejných WC ve shora uvedených prostorách.

### **I. Předmět smlouvy**

1. Předmětem této smlouvy je úplné obstarání kompletního provozu, údržby a úklidu veřejných WC v 1. PP budovy č. p. 450 na tř. Míru v Pardubicích.
2. Příkazník se touto smlouvou zavazuje pro příkazce obstarat provozování, údržbu a úklid veřejných WC v uvedených prostorách za sjednaných podmínek a ve sjednaném čase a příkazce se zavazuje poskytnout příkazníkovi za obstarání této záležitosti ve výši, způsobem a za podmínek sjednaných touto smlouvou odměnu dle čl. II. této smlouvy.
3. Provoz veřejných WC bude zajištěn při splnění těchto podmínek:
  - a) Provozní doba pro veřejnost bude:

pondělí – pátek	od 8,00 do 18,00 hod.,
sobota	od 8,00 do 13,00 hod.,
neděle a svátky	zavřeno.
  - b) Cena za použití veřejných toalet bude 5,00 Kč.

## II. Odměna příkazníka

1. Za řádné obstarání záležitosti příkazníkem dle této příkazní smlouvy se příkazce zavazuje platit příkazníkovi pravidelnou odměnu vždy za období jednoho kalendářního roku. Výše odměny činí na základě dohody smluvních stran **165.289,26 Kč bez DPH, přičemž DPH ve výši 21 % činí 34.710,74 Kč, tedy odměna příkazníka činí celkem 200.000,00 Kč (slovy dvěstětisíkorunčeských) včetně DPH.** V případě změny DPH ke dni uskutečnění zdanitelného plnění bude výše DPH upravena v souladu se zákonem č. 235/2004 Sb. v platném znění.
2. Odměna bude příkazníkovi hrazena ve dvou splátkách, a to:
  - a) první splátka ve výši 82.644,63 Kč bez DPH, přičemž DPH ve výši 21 % činí 17.355,37 Kč, tedy **100.000,- Kč (slovy jednototisíkorunčeských) včetně DPH**, je splatná do 30.4.2017,
  - b) druhá splátka ve výši 82.644,63 Kč bez DPH, přičemž DPH ve výši 21 % činí 17.355,37 Kč, tedy **100.000,- Kč (slovy jednototisíkorunčeských) včetně DPH** je splatná do 30.11.2017,vždy na základě faktury vystavené příkazníkem a doručené příkazci nejméně 21 dnů před její splatností.
3. Odměna bude uhrazena příkazcem příkazníkovi bankovním převodem na účet příkazníka uvedený na faktuře.
4. Faktury lze doručit též elektronicky na adresu: [faktury@mmp.cz](mailto:faktury@mmp.cz).
5. Za okamžik úhrady fakturované částky se považuje okamžik, kdy bude příslušná částka připsána na účet příkazníka.
6. Příkazník prohlašuje, že v okamžiku uskutečnění zdanitelného plnění nebude/není nespolehlivým plátcem. V případě, že se jím stane, uhradí příkazce příkazníkovi pouze částku ve výši základu daně a DPH bude odvedeno místně příslušnému správci daně příkazníka.
7. Odměna příkazníka uvedená v odst. 1 tohoto článku smlouvy je úplná a konečná a zahrnuje náklady příkazníka související s plněním předmětu této smlouvy, včetně spotřeby el. energie a vody, výdajů na provozní vybavení, nákladů na opravu a údržbu zařízení a prostor.

## III. Práva a povinnosti příkazníka

1. Příkazník se zavazuje provádět průběžnou kontrolu stavu veřejných WC a zjištěné nedostatky neprodleně odstranit.
2. Veškeré sanitární zařízení a vybavení pro hygienický servis, jakož i jiné vybavení sloužící k obstarání záležitostí v souladu s touto příkazní smlouvou je vlastnictvím příkazníka. Příkazník se zavazuje na svůj náklad udržovat tato zařízení a vybavení v provozuschopném stavu a zajišťovat jejich úklid, jejich případnou opravu a pravidelnou údržbu a provádět jejich výměnu či doplňování potřebné pro zachování odpovídajících hygienických, bezpečnostních a dalších podmínek nezbytných pro dosažení účelu sledovaného touto smlouvou.
3. Na straně příkazníka za provoz a úklid veřejných WC odpovídají tyto kontaktní osoby:  
Milan Matys (tel. 724035079, e-mail: [matys@rfpardubice.cz](mailto:matys@rfpardubice.cz) ),  
Zuzana Koukalová (tel. 724206628, e-mail: [koukalova@rfpardubice.cz](mailto:koukalova@rfpardubice.cz) ).
4. Příkazník je povinen postupovat při zařizování předmětu příkazní smlouvy s odbornou péčí, v souladu se zájmy příkazce a dle jeho pokynů.
5. Příkazník je povinen oznámit příkazci všechny okolnosti, které zjistil při obstarání předmětu smlouvy a jenž mohu mít vliv na změnu pokynu příkazce.
6. Příkazník je oprávněn zařizovat předmět smlouvy svým jménem a na svůj účet.

#### **IV. Práva a povinnosti příkazce**

1. Příkazce je oprávněn kdykoliv provést kontrolu provozování a čistoty veřejných WC.
2. Příkazce je oprávněn umístit v prostorách veřejných WC oznámení dle svého uvážení, že veřejná WC jsou provozována z prostředků statutárního města Pardubice. Nosič oznámení bude mít maximální rozměry 30 x 40 cm.
3. Příkazce je oprávněn měnit provozní dobu i cenu poplatku za použití veřejných WC. Změny budou předem projednány s příkazníkem a ve formě dodatku podepsány oběma zástupci. Pokud dojde k prodloužení provozní doby či snížení poplatku, bude dodatkem navýšena adekvátně i odměna příkazníka.
4. Příkazce je povinen včas a řádně hradit příkazníkovi sjednanou odměnu.
5. Příkazce má právo, aby jej příkazník na žádost příkazce informoval o stavu vyřizování záležitostí dle této smlouvy, a to písemně podáním stručné zprávy. Zprávu je příkazník povinen podat i bez žádosti příkazce do 30.9.2017 za uplynulé období.

#### **V. Doba platnosti smlouvy**

1. Smlouva se uzavírá na dobu určitou, a to od 1.1.2017 do 31.12.2017.
2. Smluvní vztah lze kdykoliv ukončit písemnou dohodou smluvních stran či jednostrannou písemnou výpovědí bez udání důvodu, přičemž se sjednává výpovědní lhůta v délce šesti (6) měsíců, která počíná běžet od okamžiku prokazatelného doručení výpovědi druhé straně.
3. Od smlouvy mohou obě strany odstoupit pro porušení jejích podstatných náležitostí a v případech stanovených zákonem, a to i ohledně části plnění. Odstoupení od této smlouvy musí být učiněno písemnou formou a stává se účinným v okamžiku doručení druhé smluvní straně.

#### **VI. Ostatní a závěrečná ujednání**

1. Příkazce souhlasí s tím, aby místo provozu veřejných WC bylo zařazeno do navigačního systému příkazníka.
2. Tato smlouva nabývá platnosti a účinnosti dnem jejího podpisu oprávněnými zástupci smluvních stran.
3. Měnit nebo doplňovat text smlouvy je možné jen formou písemných vzestupně číslovaných dodatků podepsaných zástupci obou smluvních stran. Smluvní strany sjednávají, že § 564 zákona č. 89/2012 Sb., občanský zákoník, v platném znění, se nepoužije, tzn. měnit nebo doplňovat text smlouvy je možné pouze formou písemných dodatků podepsaných oběma smluvními stranami. Možnost měnit smlouvu jinou formou smluvní strany vylučují. Za písemnou formu není pro tento účel považována výměna e-mailových či jiných elektronických zpráv. Neplatnost dodatků z důvodu nedodržení formy lze namítnout kdykoliv, a to i když již bylo započato s plněním.
4. Odpověď smluvní strany podle § 1740 odst. 3 občanského zákoníku, s dodatkem nebo odchylkou, není přijetím nabídky na uzavření této smlouvy, ani když podstatně nemění podmínky nabídky.
5. Strany si nepřejí, aby nad rámec výslovných ustanovení této smlouvy byla jakákoliv práva a povinnosti dovozovány z dosavadní či budoucí praxe zavedené mezi stranami či zvyklostí zachovávaných obecně či v odvětví týkajícím se předmětu plnění této smlouvy, ledaže je ve smlouvě výslovně sjednáno jinak.
6. Smlouva se vyhotovuje ve dvou vyhotoveních, každá ze smluvních stran obdrží po jednom vyhotovení.
7. Práva a povinnosti smluvních stran touto smlouvou výslovně neupravená se řídí občanským zákoníkem, případně dalšími obecně závaznými právními předpisy.

8. Smluvní strany se dohodly, že příkazce bezodkladně po uzavření této smlouvy odešle smlouvu k řádnému uveřejnění do registru smluv vedeného Ministerstvem vnitra ČR. O uveřejnění smlouvy příkazce bezodkladně informuje příkazníka, nebyl-li kontaktní údaj této smluvní strany uveden přímo do registru smluv jako kontakt pro notifikaci o uveřejnění.
9. Smluvní strany prohlašují, že žádná část smlouvy nenaplnuje znaky obchodního tajemství (§ 504 z. č. 89/2012 Sb., občanský zákoník).
10. Pro případ, kdy je v uzavřené smlouvě uvedeno rodné číslo, e-mailová adresa, telefonní číslo, číslo účtu fyzické osoby, bydliště/sídlo fyzické osoby, se smluvní strany se dohodly, že tato smlouva bude uveřejněna bez těchto údajů. Dále se smluvní strany dohodly, že k uveřejnění dojde bez podpisů.
11. V souladu se zněním předchozího odstavce platí, že pro případ, kdy by smlouva obsahovala osobní údaje, které nejsou zahrnuty ve výše uvedeném výčtu a které zároveň nepodléhají uveřejnění dle příslušných právních předpisů, poskytuje příkazník svůj souhlas se zpracováním těchto údajů, konkrétně s jejich zveřejněním v registru smluv ve smyslu z. č. 340/2015 Sb., o zvláštních podmínkách účinnosti některých smluv, uveřejňování těchto smluv a o registru smluv (zákon o registru smluv) Statutárním městem Pardubice, se sídlem Pardubice, Pernštýnské náměstí 1, PSČ 530 21, IČ: 00274046. Souhlas uděluje příkazník na dobu neurčitou. Osobní údaje poskytuje dobrovolně.
12. Smluvní strany prohlašují, že si tuto smlouvu před jejím podpisem přečetly, že byla uzavřena po vzájemném projednání podle jejich svobodné vůle a nikoliv v tísní za nápadně nevýhodných podmínek.

Příloha: půdorysný náčrtek s popisem prostor

V Pardubicích dne: **19 -12- 2016**

Statutární město Pardubice:

Rozvojový fond Pardubice a.s.:

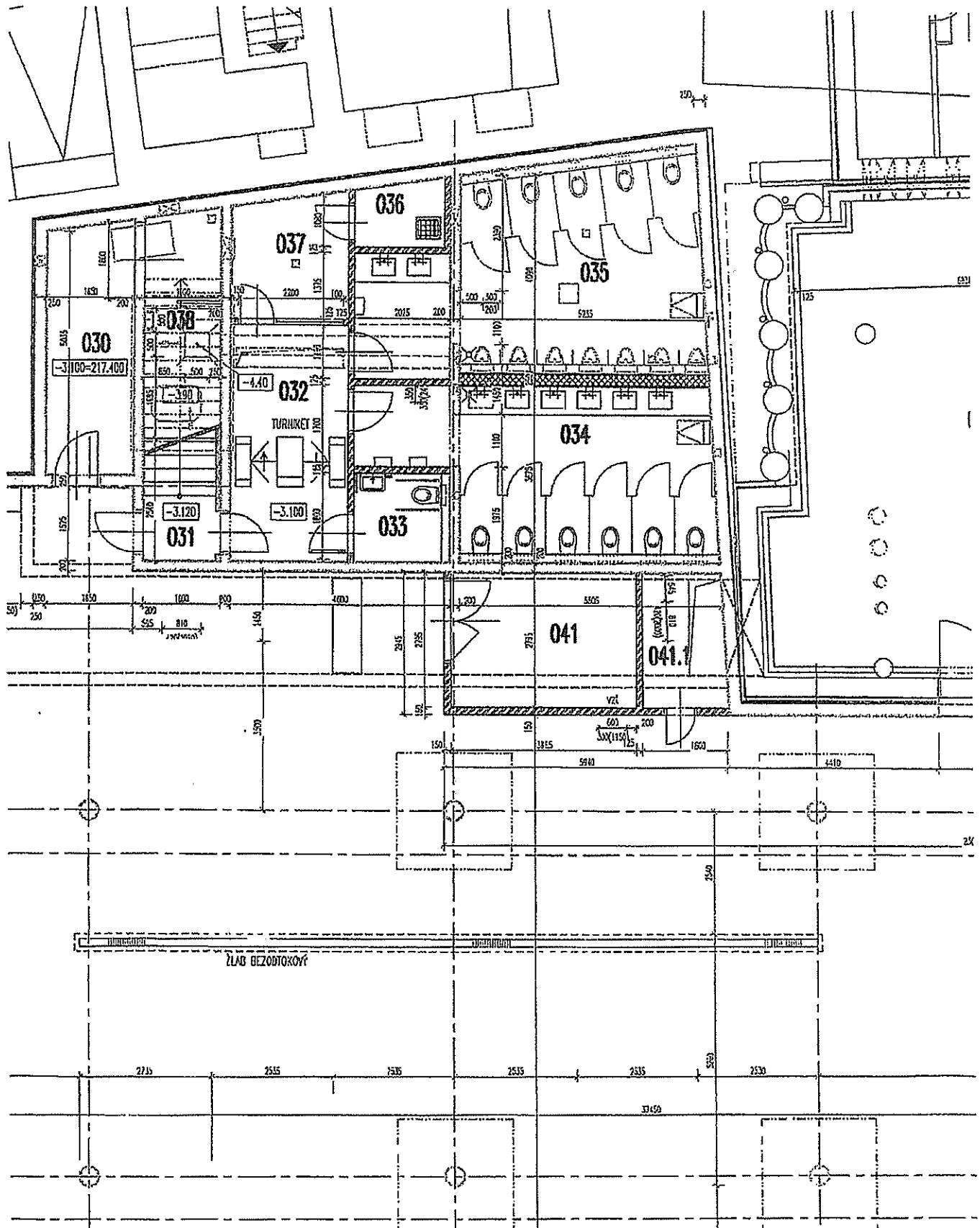
  
.....  
Mgr. Ivana Liedermanová-57.  
vedoucí odboru školství, kultury a sportu

  
.....  
Jiří Komárek  
místopředseda představenstva

Předmět této smlouvy byl schválen usnesením Rady města Pardubic č. R/4519/2016 ze dne  
12.12.2016

19.12.2016 Ing. Kateřina Pochobradská, ekonomické odd. odboru školství, kultury a sportu  
Magistrátu města Pardubic







450 TŘ. MÍRU, PARDUBICE

VEŘEJNÉ WC

Č. místn.	Název místnosti	Plocha [m <sup>2</sup> ]	Povrch podlahy	Povrch stěn	Povrch stropu
030	STROJOVNA ÚT	9.56	DLAŽBA KERAMICKÁ	ŠTUK + OTĚRUVZDORNÝ NÁTĚR	POHLEDOVÝ BETON
031	SCHODIŠTĚ K VEŘ. WC	10.80	BETON + NÁTĚR	ŠTUK + OTĚRUVZDORNÝ NÁTĚR	OM. + FAS. NÁTĚR
032	CHODBA	12.01	DLAŽBA KERAMICKÁ	KERAMICKÝ OBKLAD	SDK GKBI v. 2.5 m
033	WC INVALIDA	3.42	DLAŽBA KERAMICKÁ	KERAMICKÝ OBKLAD	SDK GKBI v. 2.5 m
034	WC ŽENY	22.26	DLAŽBA KERAMICKÁ	KERAMICKÝ OBKLAD	SDK GKBI v. 2.5 m
035	WC MUŽI	26.03	DLAŽBA KERAMICKÁ	KERAMICKÝ OBKLAD	SDK GKBI v. 2.5 m
036	ÚKL. KOMORA	2.50	DLAŽBA KERAMICKÁ	KERAMICKÝ OBKLAD	SDK GKBI v. 2.5 m
037	KABINKA SPRÁVY WC	6.11	DLAŽBA KERAMICKÁ	ŠTUK + OTĚRUVZDORNÝ NÁTĚR	SDK GKBI v. 2.5 m
038	TECHNICKÁ MÍSTNOST	8.03	DLAŽBA KERAMICKÁ	ŠTUK + OTĚRUVZDORNÝ NÁTĚR	POHLEDOVÝ BETON
040	PODZEMNÍ PARKING	1150.23	BETON + NÁTĚR	BETON + NÁTĚR	POHLEDOVÝ BETON
041	KOLÁRNA	10.80	BETON + NÁTĚR	ŠTUK + OTĚRUVZDORNÝ NÁTĚR	POHLEDOVÝ BETON
041.1	TECHNICKÁ MÍSTNOST ÚT	4.89			POHLEDOVÝ BETON
042	ODPAD	30.96	BETON + NÁTĚR	ŠTUK + OTĚRUVZDORNÝ NÁTĚR	POHLEDOVÝ BETON
043	KOLÁRNA	22.50	BETON + NÁTĚR	ŠTUK + OTĚRUVZDORNÝ NÁTĚR	POHLEDOVÝ BETON
080	VÝMĚNÍK	69.46	DLAŽBA KERAMICKÁ	BETON + NÁTĚR	OMÍTKA VC ŠTUKOVÁ
081	CHODBA	32.60	DLAŽBA KERAMICKÁ	BETON + NÁTĚR	OMÍTKA VC ŠTUKOVÁ
082	SKLEP	21.51	DLAŽBA KERAMICKÁ	BETON + NÁTĚR	OMÍTKA VC ŠTUKOVÁ
084	SKLAD PRO BAR	21.70	DLAŽBA KERAMICKÁ	BETON + NÁTĚR	OMÍTKA VC ŠTUKOVÁ

*Pochůdka*

